

徐脈性不整脈

(じょみやくせいふせいみやく)

笹生病院 循環器内科 患者様資料

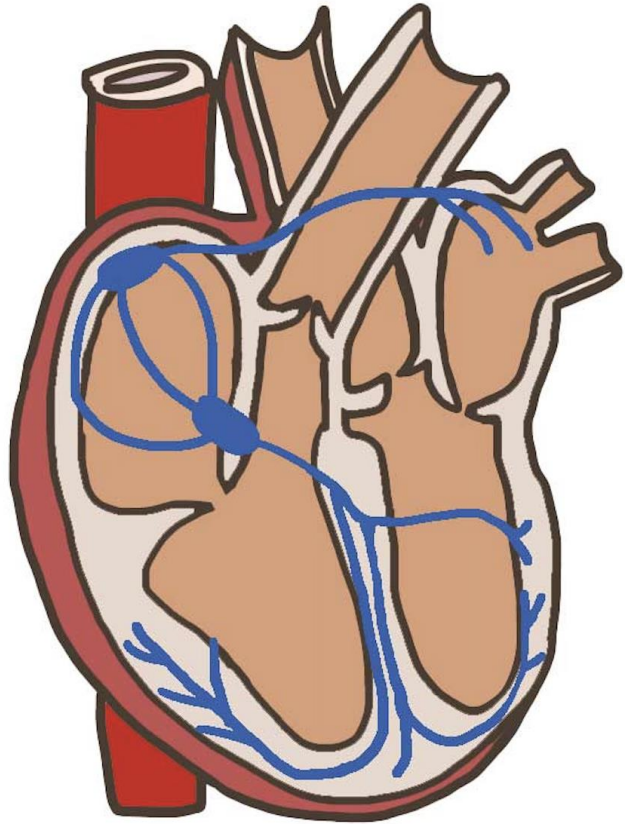
不整脈とは

心拍が速くなる、遅くなる、不規則になる状態です。様々な種類があります。

徐脈性不整脈とは

不整脈の中で、脈拍数が50回/分未満に遅くなる状態です。病気によるものとそうでない場合があります。

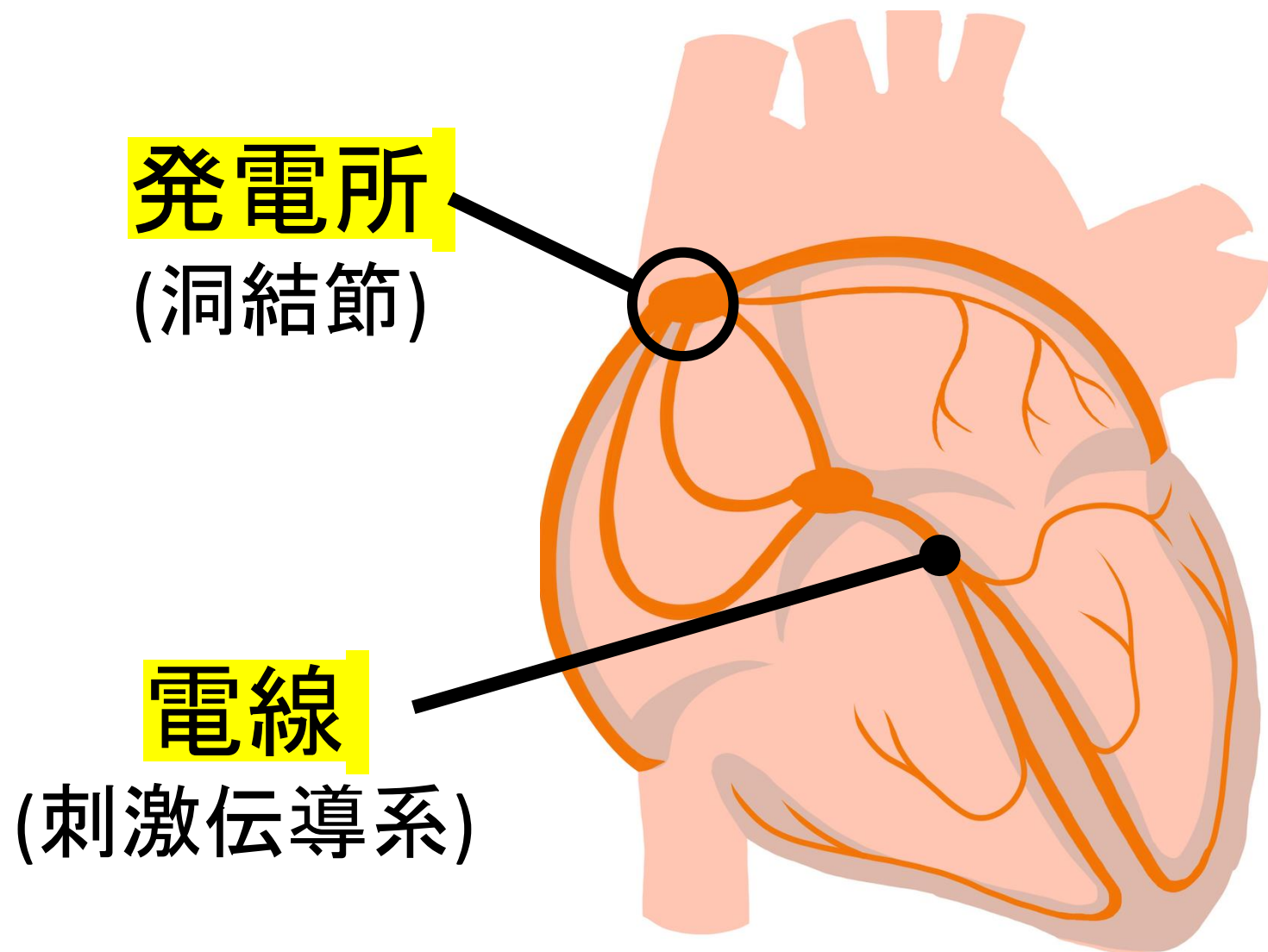
心臓が動くメカニズム



心臓がポンプとして動くために、心臓全体に電流が流れる“電気仕掛け”の機能が備わっています

青い部分が“電気仕掛け”

心臓の電気仕掛け



発電所

(洞結節)

電線

(刺激伝導系)

発電所や電線の異常で徐脈性不整脈になります

徐脈性不整脈の2大原因

- ① 発電所の異常：どうふぜん洞不全症候群
- ② 電線の異常：ぼうしつ房室ブロック

多くは加齢に伴うものです

分類

どうふぜん
洞不全症候群

- ・洞性徐脈
- ・洞停止
- ・じよみやくひんみやく徐脈頻脈症候群

ぼうしつ
房室ブロック

- ・I度
- ・II度
- ・III度（完全房室ブロック）

洞不全症候群、房室ブロックともに、徐脈性不整脈の一種ですが、さらに上記のように分類されます

徐脈性不整脈に 特定の原因がある場合

- ✓ 薬剤性（脈を遅くする作用のある薬）
- ✓ ミネラルバランス異常（高カリウム血症）
- ✓ 急性心筋梗塞（発電所や電線にダメージ）
- ✓ 甲状腺機能低下症

症状



気を失う、気が遠のく
ふらつき、めまい
動いた際の息切れ
など

治療法は？

- ペースメーカー手術

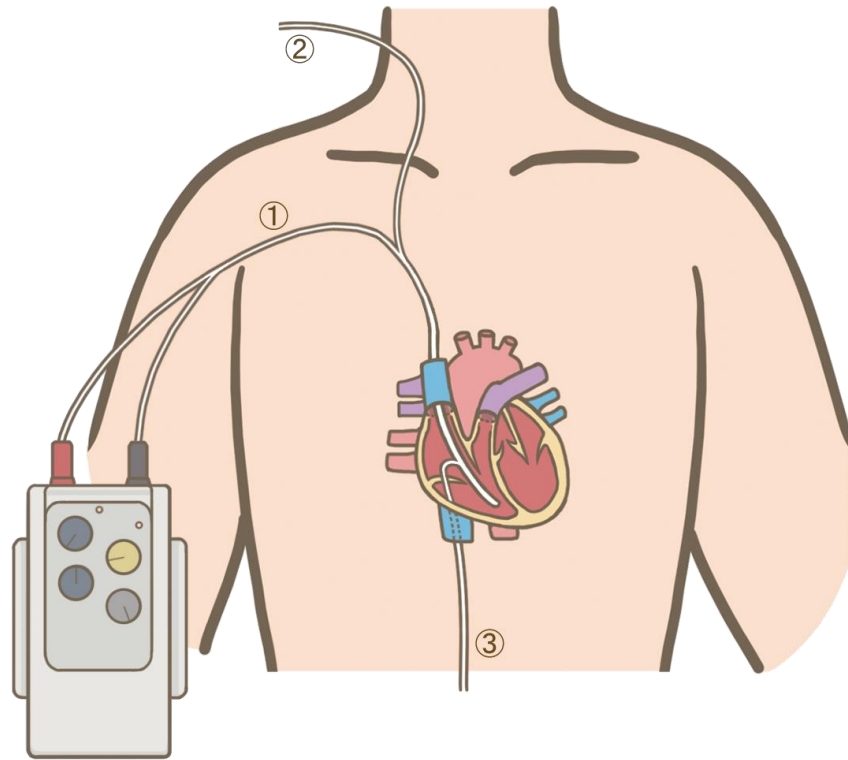
無症状の場合、多くは手術の必要性はありません

- 特定の原因がある場合は原因を解決

例：薬剤性 ⇒ 原因薬剤の中止

高カリウム血症 ⇒ カリウム値の正常化

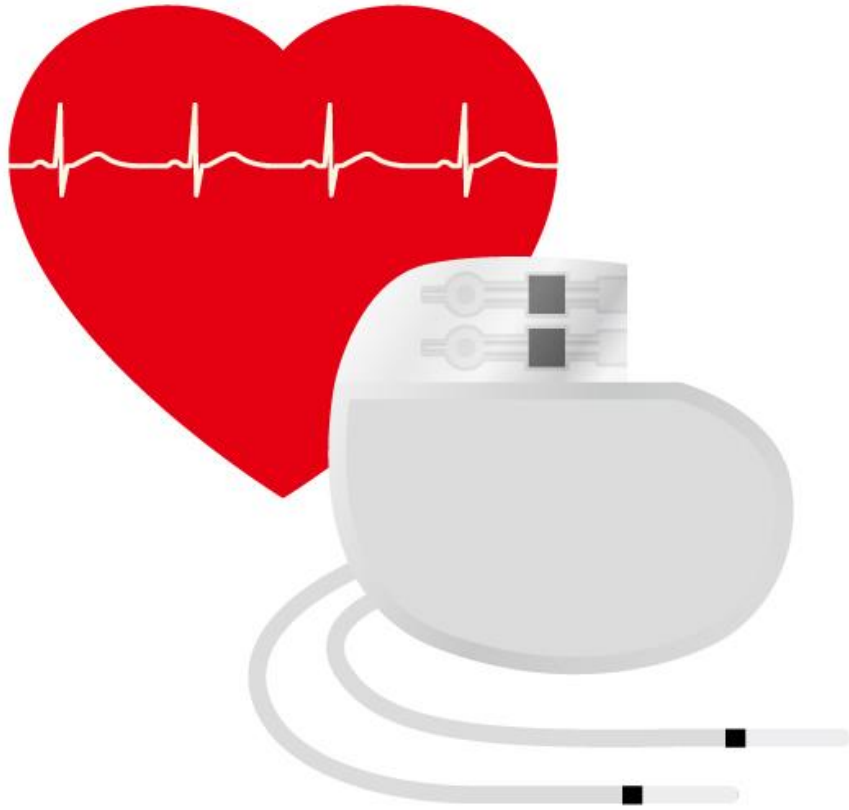
緊急時の対応



首や足の付け根の静脈
から、一時的なペース
メーカーを挿入します

経過次第で植え込み型のペースメーカーの手術が必要

ペースメーカーとは



別の資料で
説明いたします